

Une gestion futée de vos envois de catalogues

Même à l'époque d'Internet, nombre de clients préfèrent encore consulter un catalogue avant l'achat d'un produit. La Poste vous permet d'atteindre plusieurs centaines de milliers de clients commerciaux et plus de trois millions de ménages en Suisse. Profitez-en! Avec la Poste, vos catalogues de plus de 500 gr. sont acheminés avec ménagement, de manière fiable et avantageuse.

Une solution simple

La Poste Suisse assure la gestion de vos catalogues de A à Z, et cela également pour les expédier à l'étranger. Elle les prend en charge dès leur sortie de la production et s'occupe de l'acheminement et de la distribution, mais aussi de l'entreposage des stocks de catalogues sur l'une de ses plate-forme logistique. Elle peut également assurer l'envoi ultérieur de catalogues commandés par vos clients. Tout ce dont nous avons besoin: les adresses de vos clients.

Vos avantages

- Sensiblement meilleur marché que PostPac Economy et que PostPac Promo
- Une offre ciblée pour la vente par correspondance et la diffusion directe
- Envoi dans toute la Suisse et la Principauté de Liechtenstein
- Fiabilité élevé



Définition du catalogue

- Quantité minimale par expédition: 5000 exemplaires
- Format minimal A6 (14,8 x 10,5 cm), maximal B4 (35,3 x 25 cm)
- Epaisseur minimale 1 cm
- Poids minimal 501 g, poids maximal 3 kg (plus de 3 kg, sur demande)
- Pour l'emballage, l'adressage et le dépôt, les prescriptions spécifiques de l'instruction «Catalogues de plus de 500 g» s'appliquent



Compris dans le prix

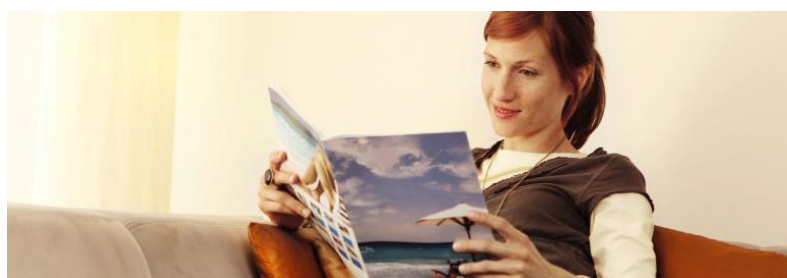
- Réexpédition gratuite en cas de demande
- Renvoi des catalogues non distribués
- Envoi de catalogues supplémentaires sur simple demande (CAT+)
- Suivi de l'acheminement de vos palettes sur post.ch/mypostbusiness

Non compris dans le prix

- La Poste n'assume aucune responsabilité pour les envois
- Les catalogues ne peuvent pas être acheminés entre le 1^{er} et le 26 décembre, en raison du fort trafic des fêtes de fin d'année

Prestations complémentaires

- Prise en charge des catalogues
- Communication de la nouvelle adresse du destinataire lorsque celui-ci a déménagé



**Dépôt**

- Dépôt en un site défini par nos soins. Sur demande, nous prenons également en charge vos catalogues
- Nous avons besoin d'un plan de réexpédition de votre part au moins 10 jours avant le dépôt

Distribution

- Distribution partout en Suisse, en règle générale dans les 8 jours ouvrables qui suivent le dépôt (pour tous les envois déposés après 12 h 00, le dépôt a lieu le jour ouvrable suivant)

Vous pouvez consulter l'instruction détaillée pour l'expédition de catalogues à l'adresse www.poste.ch/catalogues

La Poste Suisse
PostLogistics
Viktoriastrasse 21
Case postale
3030 Berne

Téléphone
0848 888 888

logistique@poste.ch
www.poste.ch/logistique

