



Marketing direct

Les bonnes adresses arrivent à bon port MAT[CH] – la ligne complète d'entretien des données

Edition août 2009

LA POSTE 



Sommaire

Introduction

- 4 Centre de compétences Adresses

Les produits MAT[CH] pour les sources de données

- 5 Sources de données
- 6 MAT[CH]street
Répertoire des noms de rues
- 6 MAT[CH]zip
Répertoire des NPA
- 7 MAT[CH]sort
Fichier de tri
- 8 MAT[CH]official
Adaptations officielles d'adresses

Les produits MAT[CH] pour la gestion des données

- 9 Gestions des données
- 10 MAT[CH]move
Mise à jour des adresses
- 11 MAT[CH]swiss
Contrôle de la distribution postale
- 11 MAT[CH]post
Vérification des noms de rues et de localités
- 12 MAT[CH]double
Eviter les doublons
- 13 MAT[CH]test
Contrôle de la qualité des adresses
- 14 MAT[CH]case
Uniformisation des minuscules et des majuscules
- 15 MAT[CH]box
Actualisation des adresses de cases postales en Suisse

Les offres sur le plan de traitement des données

- 16 Traitement des données
- 17 MAT[CH]search
Réactivation d'adresses
- 18 MAT[CH]return
Traitement des retours postaux

19 GeoPost

Autres informations

- 21 Adressage


Pictogrammes

 Autres informations dans la présente brochure

 Conseils et remarques importantes

 Informations complémentaires sur Internet

 Informations complémentaires dans d'autres publications

 Les Conditions générales de La Poste Suisse s'appliquent en complément des diverses offres de prestations décrites dans la présente brochure. Elles peuvent être obtenues auprès de chaque office de poste ou via Internet à l'adresse www.poste.ch/cg. Notre Service à la clientèle répond volontiers à toute question. Téléphone 0848 888 888, serviceclientele@poste.ch, www.poste.ch

Centre de compétences Adresses

Nous nous y connaissons en adresses

Des adresses exactes et à jour sont une base indispensable pour établir des relations clientèle et commerciales à long terme. Le Centre de compétences Adresses de La Poste Suisse est votre partenaire privilégié pour une gestion globale de vos adresses.

L'adresse – l'élément-clé pour atteindre vos clients et les personnes intéressées

Une adresse correcte est non seulement le premier pas, mais aussi le plus important pour fidéliser les clients existants et en conquérir de nouveaux.

De l'orthographe et de l'actualité des données dépend le succès ou l'échec d'une expédition d'envois. Nous, à La Poste Suisse, nous connaissons parfaitement les adresses de vos clients actuels et de vos clients potentiels.

Centre de compétences Adresses

Jour après jour, plus de 11 500 collaborateurs et collaboratrices travaillant dans quelque 2500 offices de poste dans toute la Suisse distribuent 15 millions d'envois de la poste aux lettres – de la carte de vœux aux lettres commerciales, aux lettres publicitaires directes et aux journaux, en passant par les lettres d'amour. Des quantités impressionnantes d'envois, qui montrent en même temps à quel point les habitants de notre pays entretiennent des relations étroites. Notre Centre de compétences Adresses à Kriens près de Lucerne est tenu en permanence au courant des changements de noms de rues ou de numéros ou encore des déménagements. Ces informations sont compilées dans des prestations utiles pour vos fichiers d'adresses et mises à votre disposition.

MAT[CH] – la gestion globale des données pour une gestion optimale des adresses

Les produits MAT[CH] ont été élaborés afin de saisir efficacement les données des adresses et pour les gérer de manière durable. MAT[CH] constitue le système de base de gestion des données; il est subdivisé en trois secteurs de base et permet une gestion optimale des adresses de A à Z:

Sources de données

«Données brutes» comme base pour des informations fiables sur les adresses

Gestion des données

Applications pratiques pour des adresses correctes et à jour

Traitement des données

Des prestations utiles en ce qui concerne vos adresses

GeoPost

Adresses des bâtiments de toute la Suisse avec coordonnées

Chacun de ces quatre secteurs vous propose des produits les plus divers, que vous pouvez combiner à votre guise. La présente brochure vous présente tous les produits MAT[CH] disponibles. Et vous vous rendez compte rapidement que pour ce qui est de la gestion de vos données d'adresses, nous sommes la première adresse.




Sources de données

La base pour des informations fiables sur les adresses

Orthographe des noms de rues, numéros d'acheminement, nomenclature des localités – autant de petits détails qui font la qualité d'une adresse. Nous prenons cette problématique très au sérieux en mettant à votre disposition la liste des NPA et différents répertoires de rues.

Améliorez la qualité de base de vos données d'adresses

Dans les villes qui comptent plusieurs numéros postaux d'acheminement, il est parfois difficile de savoir lequel correspond à la rue qui nous intéresse. C'est pourquoi nous mettons gratuitement à votre disposition sur Internet le répertoire des numéros postaux d'acheminement et le répertoire des rues des 17 plus grandes villes de Suisse. Les données relatives aux rues de toute la Suisse vous seront fournies en outre pour un prix modique.

 Vous trouverez de nombreuses autres informations à propos des listes des NPA, des répertoires de rues et de l'adaptation officielle d'adresses (OAP) sur www.poste.ch/match.

L'exactitude vous mènera loin

Arrive-t-il que vos clients vous signalent un nom de rue mal orthographié, un numéro postal d'acheminement périmé ou un nom de localité incorrect? Si tel est le cas, nous vous aiderons volontiers à identifier les bons NPA et les adresses exactes. En relation avec les avis «Adaptations officielles d'adresses», vous obtiendrez une solution qui améliorera durablement la qualité de votre base d'adresses.

Prêtez attention aux détails

Saviez-vous qu'à La Poste Suisse, nous faisons une distinction, dans les grandes localités, entre le numéro postal d'acheminement de domicile et le numéro postal d'acheminement de case postale?

Remarques

Vous trouverez sur le site www.poste.ch/match des informations et de la documentation concernant nos répertoires de numéros postaux d'acheminement et des noms de rues. Nous vous recommandons de les utiliser conjointement avec les avis «Adaptations officielles d'adresses» (ce document peut être téléchargé gratuitement sur le même site). Avec ces solutions, vous optimiserez en permanence vos fichiers d'adresses.



MAT[CH]street et MAT[CH]zip

Répertoire des noms de rues et liste des NPA

Avec MAT[CH]street et MAT[CH]zip vous disposez du répertoire de tous les noms de rues officiels correctement orthographiés ainsi que d'une liste de tous les numéros postaux d'acheminement (NPA) à utiliser pour les adresses de Suisse et de la Principauté de Liechtenstein.

MAT[CH]street – répertoire des noms de rues

MAT[CH]street est le répertoire de tous les noms de rues officiels correctement orthographiés de Suisse et de la Principauté de Liechtenstein.

@ Téléchargement gratuit de MAT[CH]street Villes sur www.poste.ch/match.

MAT[CH]street Villes

Ce produit est un fichier gratuit des noms de rues et des numéros d'immeubles des 17 plus grandes villes de Suisse. Il correspond aux données figurant dans les annuaires téléphoniques de Swisscom Directories.

MAT[CH]street Suisse light

Le produit classique de gestion des données «Répertoire des noms de rues» sert à la plausibilisation des adresses. Il se compose d'un répertoire comprenant l'ensemble des noms de rues de Suisse ainsi que d'un fichier partiel regroupant les numéros d'immeubles des 17 plus grandes villes suisses. Les données comprennent aussi tous les noms de rues, lieux-dits et hameaux associés à des adresses de domicile.

MAT[CH]street Suisse

Ce produit comprend les adresses de l'ensemble des immeubles suisses desservis par la Poste (répertoire des noms de rues avec numéros d'immeuble de toute la Suisse), ce qui permet d'identifier clairement l'adresse de chaque immeuble.

MAT[CH]street Suisse plus

Ce fichier comprend toutes les données de MAT[CH]street Suisse, avec en sus les numéros de commune de l'OFS (Office fédéral de la statistique) ainsi que le nombre de ménages pour chaque adresse.

MAT[CH]zip – la liste des NPA

Il contient tous les numéros postaux d'acheminement valables pour l'adressage postal de Suisse et de la Principauté de Liechtenstein.

Outre les informations relatives aux numéros postaux d'acheminement, cette offre comprend encore d'autres renseignements (variantes de noms de lieux, noms de territoires de distribution, numéros OFS des communes, p. ex.). Le répertoire des NPA «NPA community» fournit en plus les noms des communes, les numéros OFS des communes et les indications relatives au canton et à l'agglomération. Ces données proviennent de la liste officielle de l'Office fédéral de la statistique (OFS).

Vos avantages

- Répertoires des NPA et des noms de rues faciles à utiliser
- Intégration parfaite dans un logiciel de traitement de vos adresses clients
- Vérification aisée et rapide de vos fichiers d'adresses à partir de nos données brutes
- Livraison de données (noms de rues et de localités, NPA) actualisées chaque mois



MAT[CH]sort


Fichier de tri

Triez vos envois selon les listes actuelles des circonscriptions de distribution en utilisant MAT[CH]sort. Vous pouvez vous procurer chaque mois sur Internet ces données de qualité élevée.



MAT[CH]sort, le fichier de tri, sert à trier les envois en nombre.

La banque d'adresses est entretenue régulièrement, les données qu'elle renferme sont d'un excellent niveau qualitatif. Vous disposez ainsi en permanence des informations les plus actuelles.

 **Téléchargement gratuit du fichier de tri pour tests sur www.poste.ch/match.**

Vous pouvez télécharger gratuitement le «fichier d'essai tri» sur le site www.poste.ch/match. Comme son nom l'indique, il ne sert qu'aux essais. Simultanément cependant, il indique la structure des données des fichiers à utiliser pour le tri. Par contre, les adresses qu'il renferme ne sont pas actuelles et il ne peut pas être utilisé pour un tri préalable des lettres, journaux, revues ou catalogues de 500g ou plus.

Vos avantages

- Comprend l'ensemble des désignations de rues, lieux-dits et hameaux de 1300 localités de Suisse et de la Principauté de Liechtenstein
- La simplification du tri des envois en nombre d'après les circonscriptions actuelles

MAT[CH]official

Adaptations officielles d'adresses

Toutes les modifications d'adresses existantes et toutes les nouvelles adresses sont mises à disposition par MAT[CH]official – gratuitement et renouvelés chaque mois sur Internet.



Lorsqu'une rue change de nom, lorsqu'un immeuble se voit attribuer un nouveau numéro, ces renseignements sont à présent accessibles gratuitement sur Internet – et renouvelés chaque mois.

C'est officiel

Le produit MAT[CH]official vous informe chaque mois des bâtiments qui ont officiellement changé d'adresse. La banque de données contient les types de modifications suivants:

Mutations

- Nouveaux numéros postaux d'acheminement, nouveaux noms de rues et de localités
- Regroupement de plusieurs noms de rues en un seul
- Subdivision d'un nom de rue en plusieurs dénominations
- Nouveaux noms de rues et numéros d'immeubles
- Nouveaux numéros d'immeubles
- Passage d'une désignation d'immeuble à une adresse avec nom de rue et numéro
- Attribution d'un nouveau NPA à une zone d'habitation

@ → Téléchargement gratuit de MAT[CH]official sur www.poste.ch/match. Informations détaillées sur MAT[CH]move page 10 de la présente brochure.

Officialisations

- Introduction de noms de rues et de numéros d'immeubles officiels par les autorités communales (dans des localités qui n'en possèdent pas)
- Adoption de numéros d'assurance-incendie en tant que numéros d'immeubles officiels
- Officialisation par les autorités communales de désignations et de numéros d'immeubles coutumiers

Vos avantages

- Rectification mensuelle et gratuite de vos données d'après les adaptations officielles d'adresses
- Pas de retard dans le tri et la distribution de vos envois
- Impression de professionnalisme et de compétence auprès de vos clients en matière de gestion d'adresses

Téléchargez, tout simplement

Sous www.poste.ch/match, le produit MAT[CH]official est à votre disposition à tout moment pour télécharger gratuitement les données. Les adaptations vous seront envoyées régulièrement sur CD-ROM si vous êtes abonné à la prestation MAT[CH]move – voir à la page 10 de la présente brochure.

MAT[CH]official est idéal pour actualiser les données clients et s'intègre parfaitement dans la gamme des autres produits de la ligne MAT[CH].

Gestion des données

Les bonnes adresses arrivent à bon port et sont profitables

50 millions d'envois non distribuables chaque année, 100 millions d'adresses de clients actualisées chaque mois par la Poste: des chiffres impressionnants qui témoignent de l'importance d'une actualisation permanente de vos fichiers d'adresses.

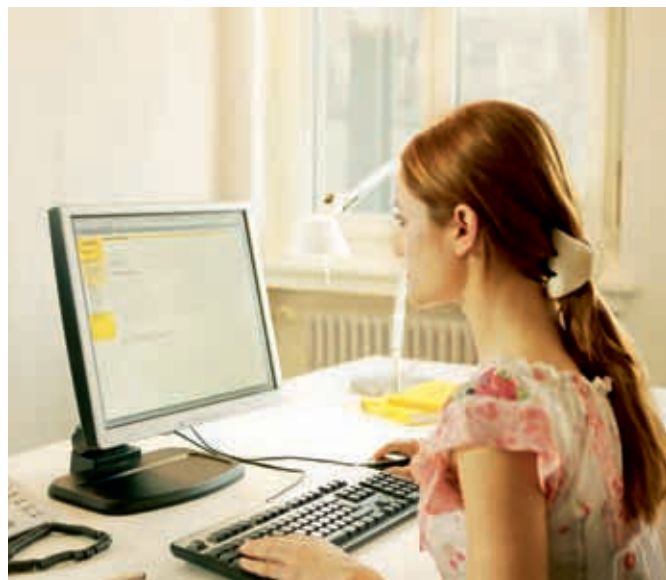
Pour toute entreprise, les adresses constituent un potentiel primordial. Quand elles sont actuelles, elles peuvent servir de base à un dialogue ou à une relation d'affaires. En Suisse, tous les ans, près d'un demi-million de ménages déménagent, soit environ 10 % de la population. Le risque de perdre des contacts ou même des clients est donc élevé. Il est donc essentiel de disposer d'adresses actuelles.

Les entreprises, associations et services publics qui souhaitent tenir à jour leurs banques d'adresses savent les efforts auxquels ce taux élevé de déménagement qui caractérise la Suisse les contraint et les désagréments que cela implique: retards dus aux envois postaux expédiés à des adresses obsolètes, nécessité de saisir à nouveau ou de corriger les adresses et coûts supplémentaires pour les annonces d'adresses.

Bon an mal an, chaque fichier d'adresses moyen et équilibré tant sur le plan démographique que géographique perd entre 8 et 10% de sa substance du seul fait des déménagements. A ce rythme, entre un tiers et une moitié d'adresses seront inutilisables au bout de quatre ou cinq ans. Un autre chiffre est impressionnant: bon an mal an, La Poste Suisse n'est pas en mesure de distribuer quelque 50 millions d'envois parce que l'adresse qu'ils portent est erronée ou incomplète.

La Poste Suisse – votre spécialiste de la gestion des données

Le Centre de compétences Adresses de La Poste Suisse est votre partenaire fiable pour une gestion complète de vos données. Nous sommes en mesure de vérifier avec précision l'exactitude du point de vue de la Poste et l'actualité des adresses. Avant tout parce que nous gérons depuis plusieurs années une banque de données actuelle des déménagements comprenant plus de cinq millions d'adresses répertoriées et mises en correspondance. Chaque mois, nos systèmes permettent de mettre à jour plus de 100 millions d'adresses de clients.



MAT[CH]move

Mise à jour des adresses

MAT[CH]move vous donne accès de manière efficace et avantageuse aux nouvelles adresses suite au déménagement de personnes physiques, les adaptations officielles d'adresse et les avis de décès officiels de toute la Suisse. Vous pouvez choisir parmi quatre types de prestations.

Les quatre types de prestations

1. MAT[CH]move online – interrogations isolées

- Vous souhaitez pouvoir toujours accéder en ligne à notre banque d'avis de déménagements MAT[CH]move.
- Vous ne voulez pas mobiliser vos ressources informatiques internes.

Avec MAT[CH]move online, vous pouvez effectuer des interrogations isolées. La banque de données MAT[CH]move est mise à votre disposition via Internet et en utilisant un mot de passe.

2. MiniBAT[CH] – l'outil en ligne permettant de rechercher, de contrôler et de qualifier les données de vos adresses

- Il est possible de traiter de manière efficace jusqu'à 30 000 adresses par fichier téléchargé en upload. Vous pouvez utiliser ces prestations 24h sur 24 et 365 jours par année. Notre banque de données est donc à votre disposition en tout temps.
- Des connaissances basiques en informatique suffisent pour que vous soyez à même d'actualiser en peu de temps votre fichiers d'adresses en format txt.

3. MAT[CH]move service de mise à jour – actualisation rétroactive

- Nous mettons à jour les adresses que vous avez reçues et vous livrons les changements constatés au gré de vos besoins.
- **Variante 1:** Vous recevez sous forme de fichier séparé les adresses résultant des déménagements constatés et vous modifiez vous-même vos fichiers.
- **Variante 2:** Nous insérons les nouvelles adresses dans votre fichier et vous le rendons mis à jour.

4. MAT[CH]move abonnement – la mise à jour se fait sur vos propres systèmes

- Vous recevez tous les mois un CD-ROM renfermant en moyenne quelque 40 000 informations relatives à des déménagements ainsi que le logiciel d'harmonisation qui vous délivre les adresses mises à jour. Les adresses à actualiser se trouvent dans un fichier séparé.
- Pour que vous puissiez démarrer avec des adresses actuelles, nous vous recommandons de commencer par harmoniser vos fichiers d'adresses avec l'aide du MAT[CH]move service de mise à jour.

Vos avantages

- Mise à jour rentable et économique de vos adresses
- Adresses toujours d'actualité pour vos envois postaux
- Aucun contact ni client perdu à cause d'un déménagement
- Moins de retours, diminution des frais de mise à jour manuelle

@ Accès à
MAT[CH]move online
sur www.poste.ch/match.



MAT[CH]swiss / MAT[CH]post

NPA corrects, noms de rues et de localités exacts

La base de données globale MAT[CH]swiss comprend toutes les adresses privées officielles de Suisse. MAT[CH]post corrige et complète vos fichiers d'adresses en vérifiant les noms de rues, les NPA et les noms de localités.

MAT[CH]swiss – contrôle de la distribution postale

MAT[CH]swiss est une banque de données complète qui contient toutes les adresses privées de Suisse officiellement annoncées à la Poste. Elle renferme plus de 6 millions d'adresses.

Vous pouvez ainsi vérifier les adresses de votre fichier

Avec l'harmonisation MAT[CH]swiss, les ajustements sont de différente nature:

- Harmonisation avec recherche stricte
- Harmonisation avec recherche floue
- Harmonisation des personnes et des ménages (prénoms et noms de famille)

MAT[CH]swiss identifie pour vous les adresses qui permettront à la Poste de distribuer les envois si vous disposez d'un ancien fichier d'adresses inactives. Vous aurez ainsi une précieuse indication sur la pertinence de vos adresses.

MAT[CH]post – vérification des noms de rues et de localités

MAT[CH]post corrige et complète vos adresses. Tous les noms de rues, numéros postaux d'acheminement et localités officiellement enregistrés sont écrits correctement.

Vous veillez ainsi sans trop d'efforts à ce que vos envois postaux parviennent à leurs destinataires. En harmonisant ensuite les adresses grâce à MAT[CH]move, vous serez certain d'obtenir un taux de distribution élevé.

Est-il important d'avoir des adresses exactes?

Les adresses correctement libellées sont la carte de visite d'une entreprise. Les erreurs dans les noms de rues et de localités ou dans les NPA entraînent des difficultés de distribution, voire le retour des envois. De plus, elles peuvent également engendrer des doublons dans vos fichiers, ce qui, bien sûr, augmente les coûts et les frais de personnel.

Qu'est-ce que MAT[CH]post?

MAT[CH]post est un fichier de référence pour les noms de rues et de localités ainsi que pour les NPA. Vos adresses sont donc vérifiées d'après le répertoire des rues de La Poste Suisse.

Vos avantages

- Amélioration de la qualité de distribution de vos envois postaux
- Economie et rentabilité pour les corrections d'adresses
- Libellé uniforme et correct des noms de rues et de localités ainsi que des NPA sur tous vos envois
- Moins de retours, pas de traitement manuel des mutations
- Possibilité, une fois les adresses corrigées par MAT[CH]post, d'effectuer une harmonisation plus précise avec la banque d'avis de déménagements MAT[CH]move
- Pas de clients contrariés par des adresses incorrectes

➔ Informations détaillées sur MAT[CH]move page 10 de la présente brochure.



MAT[CH]double

Eviter les doublons

MAT[CH]double détecte les adresses figurant plusieurs fois dans vos fichiers, appelées doublons, et les élimine. De la sorte, non seulement vous gagnez du temps et de l'argent, mais vous renforcez encore votre image auprès de vos correspondants.

Est-il important d'avoir une banque d'adresses sans redondances?

Les doublons sont des informations coûteuses et superflues. Les conséquences d'adresses en double, voire en multiples exemplaires sont prévisibles: dialogue difficile et exaspération des clients. De plus, les redondances engendrent des coûts de fabrication et de port inutiles et sont cause de malentendus dans le classement des opérations commerciales.

MAT[CH]double – services

Pour l'harmonisation, vous choisissez entre la recherche de la même personne ou de plusieurs membres d'une famille vivant sous le même toit. Vous avez aussi la possibilité d'harmoniser les adresses de clients avec les adresses de personnes ne faisant pas partie de votre clientèle. Une fois l'harmonisation effectuée, nous réalisons un fichier pour vous avec tous les doublons constatés et un autre avec les adresses débarrassées de ces redondances (fichier apuré).



Qu'est-ce que MAT[CH]double?

Le moindre écart dans le libellé d'une adresse peut être source de redondances. La nouvelle technologie de la recherche floue permet de les traquer impitoyablement. Quels sont vos avantages?

- Un fichier d'adresses sans doublons
- Dialogue de professionnel et donc de l'assurance dans la manière de vous présenter sur le marché
- Identification sans équivoque de vos adresses ou de vos opérations commerciales par exemple

MAT[CH]test

Contrôle de la qualité des adresses

Vous n'êtes pas sûr que vos adresses soient parfaitement à jour? MAT[CH]test vérifie et analyse vos adresses de manière détaillée et vous fournit une évaluation précise de leur qualité.

MAT[CH]test – contrôle de la qualité des adresses

Profitez de notre expérience dans l'entretien d'adresses et optez pour un test portant sur votre fichier tout entier.

Sur demande, ce test sera réalisé en plusieurs étapes

- Contrôle de l'exactitude des noms de rues et de localités avec MAT[CH]post: vous pourrez constater la qualité de vos adresses et combien il faudrait en corriger, compléter ou normaliser.
- Analyse de vos données d'adresses par rapport au potentiel que recèlent les déménagements grâce à MAT[CH]move: nous quantifions le nombre d'adresses de personnes ayant déménagé contenues dans votre fichier.
- Analyse des adresses permettant des envois postaux: si vous disposez d'un ancien fichier d'adresses inactives, nous sommes en mesure, grâce à MAT[CH]swiss (banque de données renfermant plus de 6 millions d'adresses de particuliers), d'identifier les adresses qui sont très probablement encore valables. Si vous le souhaitez, nous pouvons également vous proposer un test avec MAT[CH]double pour localiser les doublons figurant dans votre fichier.

Qu'obtiendrez-vous?

Vous disposerez d'une analyse précise accompagnée d'un commentaire et d'une offre taillée sur mesure pour l'entretien de vos données. Les adresses obsolètes sont classées dans des fichiers correspondant aux catégories «déménagement officiel», «parti sans laisser d'adresse», «parti à l'étranger», «décédé» ou «adaptations officielles d'adresses». Sur demande, nous vous livrerons dans un fichier séparé celles qui sont incomplètes ou qu'il est impossible de vérifier (noms/prénoms ou noms de rues manquants, prénoms abrégés, adresses à l'étranger, etc.).

Vos avantages

Le test est une possibilité de faire le point sur l'état de vos adresses. Vous recevez une précieuse base de décision en matière d'entretien de vos fichiers d'adresses.

➔ Informations détaillées sur MAT[CH]post page 11, MAT[CH]move page 10, MAT[CH]swiss page 11 et MAT[CH]double page 12 de la présente brochure.

MAT[CH]case

Uniformisation des minuscules et des majuscules

Les fichiers d'adresses recelant des utilisations incorrectes de minuscules et de majuscules sont la cause d'un manque d'uniformité de la base de données. MAT[CH]case détecte de tels défauts structurels et améliore la lisibilité de vos adresses.



MAT[CH]case – uniformisation des minuscules et des majuscules

MAT[CH]case remet les majuscules et les minuscules à leur place. MAT[CH]case détecte où devraient se trouver les minuscules et les majuscules et rectifie la saisie. Le fichier d'adresses qui vous est fourni est irréprochable. De plus, il est conforme aux normes actuelles.

Les minuscules et les majuscules sont-elles importantes?

Les adresses en lettres majuscules sont plus fatigantes à lire, saisir et harmoniser et ne correspondent plus aux normes en vigueur à l'heure actuelle. Dans les grandes banques d'adresses, justement, il n'est plus possible de se passer d'une structure uniforme des adresses. De plus, c'est la carte de visite de l'entreprise.

Qu'est-ce que MAT[CH]case?

MAT[CH]case transforme les fichiers d'adresses qui ne renferment que des adresses en majuscules ou en minuscules en fichiers dans lesquels minuscules et majuscules figurent à bon escient. Tout en respectant les spécificités des différentes langues, telles que les accents ou les trémas.

Vos avantages

- Un fichier d'adresses conforme aux normes actuelles
- Des adresses plus faciles à lire
- Un traitement manuel et électronique facilité

MAT[CH]box

Actualisation des adresses de cases postales en Suisse

Le complément idéal aux produits d'actualisation de la gamme MAT[CH] – sans frais supplémentaires. Combiné avec MAT[CH]move, le logiciel d'actualisation des adresses de cases postales fournit des données encore plus précises.

MAT[CH]box donne satisfaction depuis 1998 à plus de 5000 clients. Il faut dire que seul ce logiciel d'harmonisation unique vous permet de disposer, avant chaque envoi, des données les plus récentes sur les adresses de cases postales de vos partenaires commerciaux.

➔ Informations détaillées sur MAT[CH]move page 10 de la présente brochure.

L'harmonisation des cases postales sans peine

Utilisez-vous déjà la prestation MAT[CH]move pour l'entretien de vos fichiers d'adresses? Avec MAT[CH]box, nous vous proposons une prestation complémentaire gratuite qui rendra vos adresses encore plus précises: avant même d'effectuer les envois, vous disposerez des numéros de cases postales et des numéros postaux d'acheminement correspondant aux cases postales de domicile dont vous disposez déjà. Ce logiciel pratique enrichit votre banque d'adresses en y ajoutant les éléments «Numéro de case postale», «NPA de case postale», «Localité de case postale» et «Sorte de case postale» lorsque vos clients disposent déjà d'une case postale. Vous bénéficiez ainsi d'une harmonisation complète de vos adresses qui ne vous coûte rien.



Vos avantages

- MAT[CH]box constitue un complément idéal à l'ensemble des produits d'actualisation des adresses de la ligne MAT[CH]. Si vous apurez au préalable votre fichier d'adresses avec MAT[CH]box, nous ne vous facturerons que les déménagements sans les modifications des adresses des cases postales si vous utilisez MAT[CH]move.
- En utilisant une adresse case postale précise, vous montrez à vos clients l'importance que vous attachez à un adressage correct. Et vos lettres arrivent à destination sans faire de détours.
- Nous vous livrons le logiciel.
- Une lettre revêtue de l'adresse case postale correcte est distribuée sans détour directement dans la case postale.
- MAT[CH]box est fourni deux fois par année (en avril et en octobre).

Traitement des données

Complet et d'un seul tenant

Du traitement des retours à l'entretien des adresses en aval, mettez à profit nos solutions globales, nos outils efficaces et notre infrastructure professionnelle.

Saisie des données

Saisie manuelle des données à partir de documents et au moyen de masques de saisie, reconnaissance des formulaires en cas de transmission des données par fax ou lecture électronique par scannage: nous sommes bien équipés.

Traitement et entretien des adresses

Effectuer des opérations de plausibilité, corriger, actualiser, apurer, indexer, crypter ou dépouiller pour établir des statistiques: telle est notre conception du traitement et de l'entretien des données. Nous avons développé les différents instruments indispensables pour mener à bien ces opérations. Confiez-nous cette tâche!

Gestion des données

Une fois saisies, apurées et mises à jour, il est indispensable de sauvegarder les données dans un récipient adéquat à partir duquel il sera possible d'appeler rapidement les informations dont on a besoin, de les

muter, de les compléter et de les actualiser. Nous vous aiderons aussi à développer et à mettre en œuvre une solution optimale de banque de données.

Impression

Quelle que soit la forme sous laquelle vous souhaitez que l'impression des données vous soit fournie et le format dont vous avez besoin, quels que soient les traitements qui viendront ensuite, nous sommes dans tous les cas un partenaire compétent. Nous savons également à quoi il faut tout particulièrement veiller en matière d'impression et d'archivage. Nous travaillons main dans la main avec d'autres spécialistes de La Poste Suisse dans les domaines de l'expédition et de la gestion du courrier.

Infrastructure

- 120 postes de saisie de données répartis sur plus de 1500 m²
- Equipement d'imprimantes modernes
- Contrôle d'accès électronique au moyen d'une saisie par batch
- Salles de serveurs protégées et surveillées
- Mesures de sécurité techniques et au niveau de la construction contre les incendies, les dégâts d'eau, les pannes de courant, le vol, etc.
- Centre de traitement du courrier de Kriens dans le même immeuble



MAT[CH]search

Réactivation d'adresses

MAT[CH]search vous permet de réactiver les contacts clients que vous croyiez perdus, en tirant parti du savoir-faire des spécialistes de La Poste Suisse et des autorités locales au-delà de nos frontières nationales.



Est-il important de disposer d'adresses actuelles?

Les adresses constituent un potentiel qui est loin d'être négligeable pour de nombreuses entreprises. Sans adresses à jour, impossible de nouer le contact – dialogue et relations d'affaires sont alors impossibles. De nombreuses banques d'adresses renferment des quantités d'adresses obsolètes. Lorsque cette situation perdue, il n'est bientôt plus possible de procéder à une réactualisation à l'aide de la banque des avis de déménagements de la Poste.

Qu'est-ce que MAT[CH]search?

MAT[CH]search entre en jeu lorsqu'une adresse postale non valable reste introuvable même après harmonisation avec la banque de données des déménagements de la Poste. L'importance de l'information justifie que des recherches approfondies soient entreprises pour découvrir l'adresse postale correcte.

Comment se déroule une recherche?

Afin de déterminer les bonnes adresses pour vos envois non distribuables, nous faisons appel au savoir-faire et à la longue expérience de nos employés sur place.

A ce niveau, dans 60% des cas, nous obtenons des indications sur l'adresse postale et sur le lieu de domicile des destinataires des envois. Si cette première piste

est la bonne, nous vous transmettons immédiatement les informations. Vous ne payez que les frais correspondant à cette démarche. Si la recherche est infructueuse, nous entamons automatiquement d'autres démarches.

Comment devez-vous procéder?

Vous pouvez, en votre qualité de client de notre entreprise, nous envoyer vos adresses dans un format prédéfini directement ou par l'intermédiaire d'une entreprise tierce qui les rendra anonymes. Les données sont alors cryptées.

Pour l'extérieur, nous apparaissions en tout cas comme étant les instigateurs de la recherche de ces adresses postales qui ne sont plus valables. L'entreprise qui nous mandate n'est pas connue du service qui nous fournit les informations. La protection des intérêts des entreprises et des clients est ainsi totalement garantie.

Est-il possible de faire des recherches à l'étranger?

MAT[CH]search offre aussi des prestations internationales. Dans la plupart des pays européens et en Amérique du Nord, il est possible à l'heure actuelle de demander les nouvelles coordonnées correspondant aux adresses postales obsolètes. Selon la destination, nous nous chargeons de cette démarche ou la confions à une entreprise tierce spécialisée en Suisse ou à un prestataire sur place.

Vos avantages

- Fort taux de réussite dans la recherche d'adresses
- Possibilité de réactiver des contacts clients que l'on croyait perdus
- Externalisation du processus de recherche
- Transmission électronique des données, diminution considérable du volume de papier
- Préservation intégrale des intérêts de votre entreprise et de ceux de vos clients. Nous sommes les interlocuteurs de l'instance qui livre les renseignements et qui ne sait pas que la demande émane de vous.

MAT[CH]return

Traitement des retours postaux

La Poste Suisse ne se contente pas d'acheminer vos envois, elle s'occupe aussi de ceux qui vous sont retournés. Sur demande, le Centre de compétences Adresses en assure le suivi et actualise vos fichiers sur la base des éléments ainsi obtenus.

Regrouper les retours à l'endroit où ils se rassemblent

Grâce au traitement électronique des retours, les morceaux de cartes et d'enveloppes sont regroupés dans les centres courrier de la Poste. Quoi de plus logique que de les recueillir dans ces centres où ils sont rassemblés de toute façon? Nous vous proposons la solution suivante pour vous permettre de vous concentrer sur vos compétences de base:

- Saisie électronique intégrale des retours et tri
- Enregistrement qualifié sous forme de données informatiques de tous les retours, scannage et – sur demande – intégration dans votre banque de données clients ou dans une banque de données retours séparée
- Livraison dans les délais les plus brefs de données d'une excellente qualité, pouvant être traitées et utilisées pour préparer le prochain envoi
- Fourniture d'un rapport détaillé sur la campagne à intégrer dans vos analyses marketing
- Sur demande, destruction, archivage ou restitution des retours matériels
- Sur demande, apurement de l'ensemble du fichier d'adresses à l'aide de la banque d'avis de déménagements MAT[CH]move

Vos avantages

- Amélioration sensible de la qualité de vos adresses
- Réduction des coûts de production, de personnel et d'infrastructure
- Elimination de la maclature (retours matériels)
- Réduction des coûts des publipostages subséquents grâce au grand nombre de retours en moins
- Obtention d'une banque de données structurée pour le dépouillement et les exploitations statistiques
- Possibilité d'établir un budget à l'avance; transparence des coûts
- Optimisation des publipostages ultérieurs

Trois formules vous sont proposées pour le traitement des retours. Outre la prestation de base «Retours Standard», nous en avons créé pour vous deux autres, complémentaires et intégrées.

Prestation n° 1 «Retours Standard»

Vos retours sont regroupés dans les centres courrier de la Poste où ils sont scannés et vous sont envoyés sous forme d'enregistrements de données pour que vous procédiez à l'harmonisation. Les retours matériels sont détruits ou, sur demande, sont regroupés et vous sont renvoyés.

Prestation n° 2 «Retours Move»

Sur la base de la prestation «Retours Standard», les retours sont en outre harmonisés avec la banque de données des déménagements MAT[CH]move. Vous obtenez ainsi l'adresse exacte de toutes les personnes domiciliées en Suisse, qui sont saisies dans cette banque de données. Cette formule est évidemment compatible avec votre banque de données.

Prestation n° 3 «Retours Move & Search»

Pour les adresses particulièrement précieuses, il peut s'avérer utile de recourir à «Retours Search» qui complètera la solution «Retours Move»: nous demandons pour vous l'adresse de réexpédition perdue aux offices de poste concernés en Suisse et à l'étranger ainsi qu'auprès du contrôle des habitants ou d'une autre autorité.

➔ Informations détaillées sur MAT[CH]move page 10 de la présente brochure.

GeoPost

Géoréférencement des adresses

Les possibilités d'utilisation de GeoPost sont uniques en Suisse. Ce système associe à chacune de vos adresses ses coordonnées géographiques, en permettant ainsi une représentation cartographique claire et précise.



La Poste Suisse se base sur les mensurations précises de chaque bâtiment (un point dans le plan officiel). Les données sont complétées en continu et mises à jour périodiquement. GeoPost offre ainsi une base idéale pour une pros-pection efficace du marché. Et nos produits vous permettent d'en bénéficier également.

Coordinate

Coordinate ou la précision à votre service: ce fichier compile les adresses officielles de l'ensemble des bâtiments desservis par la Poste, associées à leur référencement géographique selon le système de coordonnées des cartes nationales.

Le fichier d'adresses le plus précis de Suisse comprend les informations suivantes:

- Coordonnées de l'adresse
- Coordonnées de la rue
- Nom de la rue
- Numéro du bâtiment
- Désignation du bâtiment
- Mention de l'étage ou du n° d'appartement
- Numéro postal d'acheminement (à 4 et 6 chiffres)
- Localité
- Canton
- N° OFS de la commune
- Statut de saisie (provisoire ou définitif)
- Coordonnées géographiques (latitude/longitude)

PostData

Le fichier PostData fournit des informations sur les offices de poste et les distributeurs automatiques de billets PostFinance en tant que «Points of Interest» (POI), avec des données comme la désignation et le n° de type du POI, etc.

GeoPost

Géoréférencement des adresses

MAT[CH]geo

MAT[CH]geo innove en matière de visualisation et de référencement géographique des adresses grâce à la cartographie qui offre une présentation réaliste de relevés complexes. Nous disposons d'informations sur 1,5 million d'immeubles géoréférencés de Suisse.

GeoPost, qui regroupe les données de chaque immeuble desservi par la Poste en Suisse, est alimenté continuellement avec le plus grand soin et mis à jour périodiquement. L'étendue et les possibilités d'exploitation des données GeoPost en Suisse sont inégalées.

ZipCodes+ Geo

ZipCodes+ Geo est la carte numérique des NPA de la Poste, générée à partir des NPA à quatre et six chiffres de la Suisse et de la Principauté de Liechtenstein de GeoPost, sous la forme de fichiers de surfaces (ZipCodes+ Geo Area) ou de points (ZipCodes+ Geo Point). Les coordonnées des secteurs de NPA sont croisées avec la base de données des frontières communales GG25 de l'Office fédéral de la topographie (Swisstopo). Une actualisation de ZipCodes+ est fournie périodiquement avec le fichier des frontières communales GG25.

ZipCodes+ Data

ZipCodes+ Data met en relation des données géographiques et démographiques issues du dernier recensement fédéral de la population par l'Office fédéral de la statistique. Triés par numéro postal, ces chiffres vous seront très utiles pour vos études de marché et vous permettront d'affiner votre analyse selon la région et l'activité.

YellowMap – géomarketing

Visualisez, analysez et exploitez les données relatives aux entreprises, aux clients et aux marchés à l'aide de cartes géographiques informatisées, pour appuyer vos décisions stratégiques sur des éléments pertinents et approfondis. Modélisez des problématiques et des fichiers complexes grâce à des visualisations claires, pertinentes et actualisées, à la portée de tous. Apportez une contribution décisive au développement à long terme et au succès de votre entreprise. Progresser avec YellowMap – complexité minimale, efficacité maximale.

YellowMap – «my personal solution»

Solutions clientèle sur mesure assistance comprise, c'est YellowMap «my personal solution». Nous pouvons par exemple vous soumettre des propositions pour l'implantation de nouveaux sites ou l'optimisation de votre réseau de succursales. Ou vous aider à analyser sectoriellement vos parts de marché par rapport à celles de vos concurrents. Dans tous les cas, YellowMap «my personal solution» est modulable en fonction de vos besoins.

YellowMap – «my business solution» (logiciel)

Notre solution logicielle professionnelle et novatrice vous permet d'analyser vos propres données de clientèle, financières ou autres et de les visualiser sous forme cartographique, de manière claire, précise et actualisée, pour appuyer vos décisions importantes en matière de marketing.


YellowMap – «my geo solution» (cartes standard)

YellowMap, «my geo solution» vous offre un assortiment de diverses cartes standard, sous forme d'affiches imprimées ou de fichiers PDF: frontières politiques ou organisationnelles, répartition démographique, structure de l'emploi et de nombreux autres thèmes.

Adressage

Les envois correctement adressés arrivent à bon port

Pour que vos envois arrivent en toute sécurité, l'assurance que les adresses de destination sont correctes et complètes ne suffit pas. Il s'agit également de respecter scrupuleusement un certain nombre de règles relatives au libellé et au positionnement de l'adresse.

 Vous trouverez de plus amples informations sur l'adressage dans la brochure «Lettres Suisse» (art. n° 202.17).

De quoi se compose une adresse correcte?

- L'adresse doit être complète et désigner le destinataire de telle manière qu'aucune confusion ne soit possible.
- Une adresse comporte au minimum trois lignes et au maximum six.
- La raison sociale ou les nom et prénom doivent être écrits avec le moins d'abréviations possible.
- Nom de rue complet et officiel, avec numéro de bâtiment
- Le cas échéant, indication de la case postale accompagnée du numéro si celui-ci est connu
- Numéro postal d'acheminement et localité

Comment libelle-t-on une adresse?

- Complètement et avec le numéro postal d'acheminement
- Dans le sens de la longueur de l'envoi: il en découle automatiquement un format oblong. Les lettres standard et les midilettes en format vertical sont considérées comme des envois spéciaux.
- Pas de ligne vide (interligne) dans le bloc d'adresses
- Ne souligner ni le numéro postal d'acheminement ni le nom de la localité, ne pas les écrire en espaçant les signes.
- Aligner le bloc d'adresse à gauche.



Adressage

Les envois correctement adressés arrivent à bon port

Où trouver les NPA corrects?

La liste des numéros postaux d'acheminement se trouve aux pages roses de l'annuaire du téléphone, dans des répertoires de la Poste et sur Internet.

La Poste Suisse fait vraiment le maximum

La Poste Suisse déploie d'énormes efforts pour acheminer les envois. Savez-vous que tout envoi fait l'objet d'une tentative de distribution – même si l'adresse qu'il porte est incorrecte? Une tentative de distribution consiste pour le facteur de l'endroit à emporter l'envoi en tournée afin de trouver l'adresse correcte. Si cette opération échoue, des recherches supplémentaires sont entreprises dans la plupart des cas.

Exemple adresse privée

Domicile, avec rue et numéro de bâtiment:

Monsieur
Roger Müller
Chemin des Narcisses 11
2504 Biel/Bienne

Exemple adresse commerciale

Adresse d'entreprise avec rue et numéro de bâtiment:

Jaques SA
Place Camoletti 8
1207 Genève

Exemple case postale

L'indication «case postale» doit apparaître à l'avant-dernière ligne de l'adresse. Si cette indication fait défaut ou qu'elle n'est pas correcte, l'envoi fait un détour et peut subir un retard.

Dupont SA
Rue Pépinet 10
Case postale 75
1000 Lausanne 2

Meier SA
Mühlegasse 15, Bolligen
Case postale 20
3000 Berne 8

Conseil

Pour vos adresses, saisissez aussi le numéro de la case postale. Ainsi, vous nous faciliterez la tâche. Toutefois, la désignation précise de l'office cases postales (par exemple 4125 Riehen 2) est encore plus importante que le numéro de la case postale.

Courrier

Logistique

Marketing direct

Presse

Solutions documents et solutions dialogue

La Poste Suisse
PostMail
Centre de compétences Adresses
Sternmatt 6
Case postale 2151
6010 Kriens 2

Téléphone +41 (0)58 448 43 00

match@poste.ch
www.poste.ch/match

LA POSTE 