



Direct Marketing

## **Gute Adressen kommen an** MAT[CH] – die umfassende Datenpflegelinie

Ausgabe August 2009





**DIE POST** 




# Inhalt

- Einleitung**
- 4 Kompetenzcenter Adressen
  
- MAT[CH]-Produkte für die Datengrundlagen**
- 5 Datengrundlagen
- 6 MAT[CH]street  
Das Strassenverzeichnis
- 6 MAT[CH]zip  
Das PLZ-Verzeichnis
- 7 MAT[CH]sort  
Das Sortierfile
- 8 MAT[CH]official  
Die offiziellen Adressanpassungen
  
- MAT[CH]-Produkte für die Datenpflege**
- 9 Datenpflege
- 10 MAT[CH]move  
Aktualisierung von Adressen
- 11 MAT[CH]swiss  
Prüfung der postalischen Zustellbarkeit
- 11 MAT[CH]post  
Prüfung der Strassen- und Ortsbezeichnungen
- 12 MAT[CH]double  
Vermeidung von Mehrfachnennungen
- 13 MAT[CH]test  
Prüfung der Adressqualität
- 14 MAT[CH]case  
Umsetzung von Gross-/Kleinschreibung
- 15 MAT[CH]box  
Aktuelle Postfachadressen der Schweiz
  
- Angebote im Bereich Datenservices**
- 16 Datenservices
- 17 MAT[CH]search  
Reaktivierung von Adressdaten
- 18 MAT[CH]return  
Bearbeitung von Postretouren
  
- 19 **GeoPost**
  
- Weitere Informationen**
- 21 Adressieren

## Piktogramme

-  Mehr zu diesem Thema innerhalb der Broschüre
-  Tipps und wichtige Hinweise
-  Zusatzinformationen im Internet
-  Zusatzinformationen in gedruckten Publikationen

 Ergänzend zu den in der Broschüre umschriebenen Leistungsangeboten gelten die Allgemeinen Geschäftsbedingungen der Schweizerischen Post. Sie erhalten sie in Ihrer Poststelle oder übers Internet unter [www.post.ch/agb](http://www.post.ch/agb). Sollten Sie Fragen haben, ist unser Kundendienst für Sie da. Telefon 0848 888 888, [kundendienst@post.ch](mailto:kundendienst@post.ch), [www.post.ch](http://www.post.ch)

# Kompetenzcenter Adressen

## Wir kennen uns mit Adressen aus

Korrekte und aktuelle Adressen sind die Basis für langanhaltende Kunden- und Geschäftsbeziehungen. Das Kompetenzcenter Adressen der Schweizerischen Post ist Ihr kompetenter Partner für eine umfassende Datenpflege.

### Die Adresse – Ihr Türöffner zu Kunden und Interessenten

Um bestehende Kunden halten und neue gewinnen zu können, ist die richtige Adresse nicht nur der erste, sondern auch der wichtigste Schritt.

Die richtige Schreibweise und die Aktualität entscheiden über Erfolg oder Misserfolg einer Aussendung. Wir von der Post kennen die Adressen Ihrer Kunden und Interessenten genau.

### Kompetenzcenter Adressen

Täglich werden von über 11 500 Mitarbeiterinnen und Mitarbeitern in rund 2500 Poststellen in der ganzen Schweiz 15 Millionen Briefsendungen zugestellt – von der Grusskarte über Liebesbriefe bis hin zu Geschäftsbriefen, Direktwerbepriefen und Zeitungen. Beeindruckende Zahlen, die gleichzeitig unsere Nähe zu allen in der Schweiz wohnhaften Personen verdeutlichen. Unser Kompetenzcenter Adressen in Kriens bei Luzern erfährt laufend, wenn sich Strassennamen und Strassennummern ändern oder ein Umzug ins Haus steht. Diese Informationen werden in nützliche Dienstleistungen rund um Ihre Adressen verdichtet und Ihnen zur Verfügung gestellt.

### MAT[CH] – die umfassende Datenpflegelinie für ein optimales Adressmanagement

Für eine effiziente Datenerfassung der Adressen sowie deren effektive und nachhaltige Pflege wurde MAT[CH] entwickelt. MAT[CH] ist die umfassende Datenpflegelinie, die in vier grundlegende Bereiche unterteilt ist und ein optimales Adressmanagement von A bis Z ermöglicht:

#### Datengrundlagen

«Rohdaten» als Basis für zuverlässige Adressinformationen

#### Datenpflege

Praktische Anwendungen für korrekte und aktuelle Adressen

#### Datenservices

Nützliche Dienstleistungen rund um Ihre Adressen

#### GeoPost

Gebäudeadressen der ganzen Schweiz mit Koordinaten

Jeder der vier Bereiche verfügt über verschiedenste Produkte, die Sie untereinander beliebig kombinieren können. Diese Broschüre stellt Ihnen alle verfügbaren MAT[CH]-Produkte vor. Und Sie werden sehen: Wenn es um die Pflege Ihrer Adressdaten geht, sind wir die erste Adresse.



# Datengrundlagen

## Die Basis für zuverlässige Adressinformationen

Strassenschreibweisen, Postleitzahlen, Ortsbezeichnungen – für eine optimale Adressqualität kommt es auf Details an. Wir kümmern uns darum und stellen Ihnen das PLZ- und verschiedene Strassenverzeichnisse zur Verfügung.

### Verbessern Sie die Basisqualität Ihrer Adressdaten

In Städten mit mehreren Postleitzahlen ist es oft nicht einfach, die richtige Zahl zur entsprechenden Strasse zu finden. Deshalb stellen wir Ihnen im Internet gratis das Postleitzahlenverzeichnis und das Strassenverzeichnis der 17 grössten Schweizer Städte zur Verfügung. Zu einem attraktiven Preis erhalten Sie zusätzlich die Strassendaten der gesamten Schweiz.

### Hinweis

Informationen und Unterlagen zu unseren Postleitzahlen- und Strassenverzeichnissen finden Sie unter [www.post.ch/match](http://www.post.ch/match). Wir empfehlen Ihnen, die Postleitzahlen- und Strassenverzeichnisse kombiniert mit den Meldungen «Offizielle Adressanpassung (OAP)» zu verwenden (unter dem gleichen Link gratis herunterzuladen). Mit diesen Lösungen erzielen Sie eine nachhaltige Optimierung Ihrer Adressbestände.

 Unter [www.post.ch/match](http://www.post.ch/match) finden Sie alles Wissenswerte über Postleitzahlen- und Strassenverzeichnisse sowie über die «Offizielle Adressanpassung (OAP)».

### Korrektheit bringt Sie weiter

Haben sich Ihre Kunden schon mal über falsche Strassenschreibweisen, veraltete Postleitzahlen oder nicht korrekte Ortsbezeichnungen beschwert? Wenn ja, helfen wir Ihnen gerne bei der Eruiierung der korrekten Zahlen und Bezeichnungen. In Verbindung mit den Meldungen der «Offiziellen Adressanpassung (OAP)» erhalten Sie eine Lösung, die die Qualität Ihres Adressstamms nachhaltig verbessert.

### Achten Sie auf die Details

Wussten Sie, dass wir von der Post in grösseren Ortschaften zwischen Domizil-Postleitzahl und Postfach-Postleitzahl unterscheiden?



# MAT[CH]street und MAT[CH]zip

## Das Strassen- und Postleitzahlenverzeichnis

Mit MAT[CH]street und MAT[CH]zip erhalten Sie die korrekten, offiziell gültigen Strassenbezeichnungen sowie alle für die Adressierung gültigen Postleitzahlen der Schweiz und des Fürstentums Liechtenstein.

### MAT[CH]street – das Strassenverzeichnis

MAT[CH]street enthält die korrekten, offiziell gültigen Strassenbezeichnungen der Schweiz und des Fürstentums Liechtenstein.

@ **Kostenloser**  
Download von  
MAT[CH]street  
Städte unter  
[www.post.ch/match](http://www.post.ch/match).

### MAT[CH]street Städte

Bei diesem Produkt erhalten Sie eine kostenlose Datei mit den Strassennamen und Hausnummern der 17 grössten Städte der Schweiz. Diese Datei entspricht dem Verzeichnis der Telefonbücher von Swisscom Directories.

### MAT[CH]street Schweiz light

Das klassische Datenpflegeprodukt «Strassenverzeichnis» dient zur Plausibilisierung von Adressen. Es beinhaltet eine Datei mit allen Strassenbezeichnungen für die gesamte Schweiz sowie die Teildatei mit den Hausnummernbereichen der 17 grössten Städte der Schweiz. Strassen-, Weiler- oder Flurbezeichnungen mit postalischen Domiziladressen sind in diesen Daten vorhanden.

### MAT[CH]street Schweiz

Das Angebot umfasst die Adressangaben sämtlicher postalisch bedienter Gebäude der Schweiz («Strassenverzeichnis inkl. Hausnummer der ganzen Schweiz»). Somit können Sie anhand der Adresse jedes Gebäude eindeutig identifizieren.

### MAT[CH]street Schweiz plus

Diese Datei enthält sämtliche Daten, wie sie auch in «MAT[CH]street Schweiz» zu finden sind. Sie erhalten jedoch zusätzlich noch die BFS-Gemeindenummer (Bundesamt für Statistik) sowie jeweils das Total der Haushaltungen zu jeder Adresse.

### MAT[CH]zip – das PLZ-Verzeichnis

MAT[CH]zip enthält alle für die Adressierung gültigen Postleitzahlen der Schweiz und des Fürstentums Liechtenstein. Dieses Angebot verfügt – neben den Informationen zu Postleitzahlen – über weitere Datenelemente (z. B. alternative Ortsbezeichnungen, Gebietsbezeichnungen, BFS-Gemeindenummer). Das Postleitzahlenverzeichnis «PLZ community» liefert Ihnen zusätzlich noch Gemeindennamen, die BFS-Gemeindenummer, Angaben des Kantons und der Agglomeration. Diese Daten stammen aus der offiziellen Liste des BFS.

### Vorteile

- Die Postleitzahlen- und Strassenverzeichnisse sind einfach in der Handhabung.
- Die Verzeichnisse eignen sich ideal zur Integration in eine Adresssoftware zur Bearbeitung Ihrer Kundenadressen.
- Mit unseren Rohdaten lassen sich Ihre Adressbestände einfach prüfen und zeitsparend weiterbearbeiten.
- Sie erhalten monatlich aktualisierte Daten zu Strassenbezeichnungen, Postleitzahlen und Ortsbezeichnungen.



# MAT[CH]sort

## Das Sortierfile

Sortieren Sie Ihre Massensendungen ganz einfach nach aktuellen Botenbezirksbunden. MAT[CH]sort unterstützt Sie dabei. Die qualitativ hochwertigen Daten können Sie jeden Monat direkt im Internet beziehen.



MAT[CH]sort, das Sortierfile, ist zur Vorsortierung von Massensendungen nach Botenbezirksbunden nützlich.

Die Datenbank wird regelmässig gepflegt, die enthaltenen Daten sind qualitativ auf höchstem Niveau. Damit verfügen Sie laufend über die aktuellsten Daten. Sie beziehen diese Sortierfiles/Updates nach Unterzeichnung einer Nutzungsvereinbarung monatlich direkt im Internet.

**@** **Kostenloser**  
**Download der «Test-**  
**datei Sortierfile»**  
**unter [www.post.ch/](http://www.post.ch/match)**  
**match.**

Die «Testdatei Sortierfile» können Sie unter [www.post.ch/match](http://www.post.ch/match) kostenlos herunterladen. Sie dient nur zu Testzwecken. Mit dieser Datei ist gleichzeitig die Datenstruktur der für die Sortierung zu verwendenden Sortierfile-Dateien ersichtlich. Die enthaltenen Adressen sind nicht aktuell und dürfen nicht für die Vorsortierung von Briefen, Zeitungen, Zeitschriften oder Katalogen ab 500 Gramm eingesetzt werden.

### Vorteile

- Enthält die aktuellen Strassen-, Weiler- und Flurbezeichnungen von 1300 Ortschaften in der Schweiz und im Fürstentum Liechtenstein
- Dient zur einfachen Vorsortierung Ihrer Massensendungen nach aktuellen Botenbezirksbunden (Sortierfile)

# MAT[CH]official

## Die offiziellen Adressanpassungen

Die unterschiedlichsten Änderungen in bestehenden Adressen sowie die Einführung von neuen Adressen stellt Ihnen MAT[CH]official zur Verfügung – jeden Monat neu und kostenlos im Internet.



Erhält eine Strasse von Amts wegen einen neuen Namen oder wird ein Haus umnummeriert, stehen diese Informationen jetzt kostenlos im Internet bereit – und das jeden Monat neu.

### Jetzt ist es amtlich

Das Produkt MAT[CH]official informiert Sie jeden Monat darüber, welche Gebäude offiziell eine neue Adresse erhalten haben. Folgende Veränderungen sind in der Datenbank aufgeführt:

**@ → Kostenloser Download von MAT[CH]official unter [www.post.ch/match](http://www.post.ch/match). Weitere Informationen zu MAT[CH]move auf Seite 10 dieser Broschüre.**

### Mutationen

- Änderung der Postleitzahl, einer Ortsbezeichnung oder eines Strassennamens
- Zusammenfassung mehrerer Strassenbezeichnungen zu einer einzigen Bezeichnung
- Erstellung mehrerer Strassenbezeichnungen aus einer Strassenbezeichnung
- Änderung des Strassennamens und der Hausnummer
- Änderung einer Hausnummer (Umnummerierung)
- Änderung einer Häuserbezeichnung in eine Strassenbezeichnung mit Hausnummer
- Benennung eines Ortsteils mit einer neuen Postleitzahl

### Officialisierungen

- Einführung von offiziellen Strassenbezeichnungen und Hausnummern durch die politische Gemeinde (in Ortschaften ohne amtliche Strassennamen und Hausnummern)
- Umwandlung von Brandschutznummern in offizielle Hausnummern
- Officialisierung nicht amtlicher Bezeichnungen und Hausnummern durch die politische Gemeinde

### Vorteile

- Sie berichtigen Ihre Adressen einmal im Monat kostenlos mit den offiziellen Adressanpassungen.
- Ihre Sendungen können ohne Verzögerungen sortiert und zugestellt werden.
- Sie hinterlassen bei Ihren Kunden in Sachen Adressmanagement einen professionellen und kompetenten Eindruck.

### Einfach herunterladen

Unter [www.post.ch/match](http://www.post.ch/match) steht Ihnen das Produkt MAT[CH]official jederzeit als kostenloser Download zur Verfügung. Als Abonnent der Dienstleistung MAT[CH]move – Adressaktualisierung mittels Umzugsdatenbank, siehe Seite 10 in dieser Broschüre, – erhalten Sie diese Anpassungen regelmässig auf CD-ROM.

MAT[CH]official ist damit ideal einsetzbar für die Aktualisierung Ihrer Kundendaten und fliesst in die weiteren Produkte der MAT[CH]-Linie ein.

# Datenpflege

## Gute Adressen kommen an und zahlen sich aus

50 Millionen unzustellbare Sendungen jährlich und 100 Millionen Kundenadressen, die monatlich durch das System der Post aktualisiert werden: eindruckliche Zahlen, die beweisen, wie wichtig die Pflege Ihres Adressstamms ist.

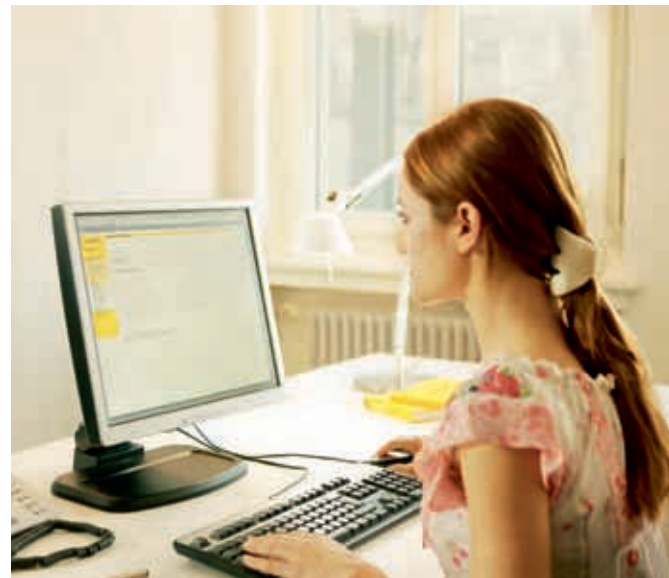
Die Adressdaten stellen für jedes Unternehmen ein wichtiges Potenzial dar. Denn aktuelle Adressen bilden die Basis für einen Dialog oder eine Geschäftsbeziehung. In der Schweiz ziehen pro Jahr nahezu eine halbe Million Haushalte um, was rund zehn Prozent der Schweizer Bevölkerung entspricht. Die Chance ist gross, dadurch Kontakte oder sogar Kunden zu verlieren. Deshalb sind aktuelle Adressdaten besonders wichtig.

Unternehmen, Verbände und Institutionen, die ihre Adressdatenbanken aktuell halten wollen, kennen die Umtriebe, die diese rekordverdächtigen Zügelgehörigkeiten von Herrn und Frau Schweizer verursachen: Falsch adressierte Postsendungen verspäten sich, Adressen müssen neu erfasst oder korrigiert werden, und es entstehen zusätzliche Kosten für Adressmeldungen.

Eine durchschnittliche, demografisch und geografisch ausgewogene Adressdatei verliert jährlich zwischen acht und zehn Prozent der Adressen durch Umzüge. Das heisst konkret, in rund vier bis fünf Jahren sind mehr als ein Drittel bis die Hälfte der Anschriften unbrauchbar. Eindrücklich ist auch folgende Zahl: Wegen schlechter oder unzureichender Adressierung können wir von der Post jährlich bis zu 50 Millionen Sendungen nicht zustellen.

### Die Post – Ihre Datenpflegespezialistin

Das Kompetenzzentrum Adressen der Post ist Ihr zuverlässiger Partner für eine umfassende Datenpflege. Wir haben die Möglichkeit, Adressen präzise auf ihre postalische Korrektheit und Aktualität zu prüfen. Vor allem, weil wir seit mehreren Jahren eine aktuelle Umzugsdatenbank mit weit über fünf Millionen historisierten und verknüpften Adressen führen. Pro Monat werden über 100 Millionen Kundenadressen mit unseren Systemen aktualisiert.



# MAT[CH]move

## Aktualisierung von Adressen

MAT[CH]move liefert Ihnen günstig und effizient die Umzugsadressen natürlicher Personen, die offiziellen Adressanpassungen und die amtlich publizierte Todesfallmeldungen in der Schweiz. Dabei können Sie aus vier Dienstleistungsarten wählen.

### Die vier Dienstleistungsarten

#### 1. MAT[CH]move online – praktische Einzelabfragen

- Sie wünschen jederzeit online Zugriff auf die Umzugsdatenbank MAT[CH]move.
- Sie schätzen einfaches Handling und wollen keine IT-Ressourcen binden.

Mit MAT[CH]move online können Sie Einzelabfragen tätigen. Dazu steht Ihnen via Internet und mit dem entsprechenden Passwort die MAT[CH]move-Datenbank zur Verfügung.

#### 2. MiniBAT[CH] – das Onlinetool zur Suche, Überprüfung und Qualifizierung Ihrer Adressdaten

- Es können bis zu 30 000 Adressen pro hochgeladene Datei effizient bearbeitet werden. Diese Dienstleistungen können Sie 24 Stunden am Tag während 365 Tagen im Jahr nutzen, unsere Datenbank steht Ihnen also rund um die Uhr zur Verfügung.
- Mit einfachsten IT-Kenntnissen sind Sie in der Lage, innerhalb kurzer Zeit Ihren Adressstamm im .txt-Format zu aktualisieren.

#### 3. MAT[CH]move Aktualisierungsdienst – rückwirkende Aktualisierung

- Wir aktualisieren die von Ihnen erhaltenen Adressdaten rückwirkend und liefern Ihnen die festgestellten Umzugsinformationen bedarfsgerecht.
- **Variante 1:** Sie erhalten die festgestellten Umzugsadressen in einem separaten File und fügen sie selbst in Ihren Adressstamm ein.
- **Variante 2:** Wir fügen die festgestellten Umzugsadressen in Ihre Adressdatei ein, und Sie erhalten sie aktualisiert zurück.

#### 4. MAT[CH]move Abonnement – Aktualisierung auf Ihren eigenen Systemen

- Monatlich erhalten Sie eine CD-ROM mit durchschnittlich 40 000 Umzugsinformationen. Die in der CD-ROM integrierte Abgleichsoftware gibt die zu aktualisierenden Adressen frei. Sie werden in einer separaten Datei ausgewiesen.
- Damit Sie mit aktuellen Adressen starten, empfehlen wir, zu Beginn Ihre Adressdaten mit dem MAT[CH]move Aktualisierungsdienst abzugleichen.

#### Vorteile

- Ihre Adressaktualisierung geschieht kostensparend und effizient.
- Ihr Postversand erfolgt immer mit aktuellen Adressen.
- Sie verlieren weder den Kontakt noch die Kunden durch einen Umzug.
- Sie erhalten weniger Retouren und vermindern den manuellen Mutationsaufwand.

@ Zugang zu MAT[CH]move online unter [www.post.ch/match](http://www.post.ch/match).



# MAT[CH]swiss / MAT[CH]post

## Korrekte PLZ, richtige Strassen- und Ortsbezeichnungen

Die umfassende Datenbank MAT[CH]swiss enthält sämtliche offiziell gemeldeten Privatadressen der Schweiz. MAT[CH]post korrigiert und ergänzt Ihre Adressen nach Strassenname, Postleitzahl und Ortsbezeichnung.

### MAT[CH]swiss – Prüfung der postalischen Zustellbarkeit

MAT[CH]swiss ist eine umfassende Datenbank mit sämtlichen, der Post offiziell gemeldeten Privatadressen der Schweiz. Sie umfasst über sechs Millionen Adressen.

#### Damit können Sie Ihren Adressstamm verifizieren

Für den MAT[CH]swiss-Abgleich werden folgende Einstellungen vorgenommen:

- Abgleich hart (eher zu wenig markieren)
- Abgleich weich (eher zu viele markieren)
- Personen- und Haushaltsabgleich (Vor- und Nachname)

Das Produkt MAT[CH]swiss identifiziert für Sie die postalisch zustellbaren Adressen, falls Sie über einen alten Datenstamm von inaktiven Adressen verfügen. Damit erhalten Sie einen nützlichen Hinweis über die Richtigkeit Ihrer Adressen.

### MAT[CH]post – Prüfung der Strassen-/ Ortsbezeichnungen

MAT[CH]post korrigiert und ergänzt Ihre Adressen. Sämtliche offiziell gemeldeten Strassenamen, Postleitzahlen und Ortsbezeichnungen werden korrekt ausgeschrieben.

Damit sorgen Sie ohne viel Aufwand dafür, dass Ihre postalischen Sendungen ankommen. Wenn Sie die Adressen nachher noch mit MAT[CH]move abgleichen, ist eine hohe Trefferquote garantiert.

#### Wie wichtig ist eine korrekte Adresse?

Eine korrekt geschriebene Adresse ist die Visitenkarte Ihres Unternehmens. Fehler in der Schreibweise von Strasse, PLZ oder Ort führen zu Schwierigkeiten in der Zustellung bis hin zu Retouren. Weiter können in Ihrer Datenbank dadurch Dubletten entstehen. Dies steigert die personellen und finanziellen Aufwände.

#### Was ist MAT[CH]post?

MAT[CH]post ist eine Referenzdatei für die korrekte Schreibweise von Strassen, Postleitzahlen und Ortsbezeichnungen. Ihre Adressdaten werden anhand der Strassendatei der Post geprüft.

#### Vorteile

- Steigerung der Zustellqualität Ihrer Postsendungen
- Adresskorrekturen werden kostensparend und effizient vorgenommen.
- Ihr Postversand erfolgt immer mit eindeutiger Schreibweise der Strassen, Postleitzahlen und Ortsbezeichnungen.
- Sie erhalten weniger Retouren und vermeiden manuellen Mutationsaufwand.
- MAT[CH]post korrigiert die Anschrift so, dass ein Abgleich mit der MAT[CH]move-Umzugsdatenbank präziser vollzogen werden kann.
- Keine Verärgerung Ihrer Kunden dank korrekter Anschrift

➔ Mehr zu MAT[CH]move auf Seite 10 dieser Broschüre.



# MAT[CH]double

## Vermeidung von Mehrfachnennungen

MAT[CH]double spürt mehrfach geführte Adressen, sogenannte Dubletten, in Ihrer Datenbank auf und entfernt sie. So reduzieren Sie nicht nur Zeit und Kosten, sondern steigern auch Ihr Image beim Adressaten.

### Wie wichtig ist eine Datenbank ohne Mehrfachnennungen?

Dubletten in Ihrer Datenbank sind teure und überflüssige Informationen. Die Folgen von mehrfach geführten Adressen sind absehbar. Sie erschweren den Dialog und verärgern Ihre Kunden. Zudem verursachen Dubletten unnötige Herstell- und Portokosten sowie Verwirrung bei der Zuordnung der Geschäftsfälle.

### MAT[CH]double – als Dienstleistung?

Beim Abgleich wählen Sie zwischen der Suche nach derselben Person oder mehreren Familienangehörigen im selben Haushalt. Sie haben auch die Möglichkeit, Kundenadressen mit Fremdadressen abzugleichen. Nach erfolgreichem Lauf erstellen wir für Sie ein File mit allen festgestellten Dubletten (Double-File) und ein File mit den dublettenfreien Adressen (Clean-File).



### Was ist MAT[CH]double?

Schon kleine Abweichungen in der Adresse führen zu Redundanzen. Die neue Technologie der unscharfen Suche deckt mehrfach geführte Adressen schonungslos auf. Dies bringt Ihnen folgende Vorteile:

- Ein Adressstamm ohne Mehrfachnennungen
- Professioneller Dialog und dadurch gelungener Markenauftritt
- Eindeutige Identifikation z. B. Ihrer Adressen oder Geschäftsfälle

# MAT[CH]test

## Prüfung der Adressqualität

Sie sind nicht sicher, ob Ihre Adressdaten noch aktuell sind? MAT[CH]test überprüft und analysiert die Qualität Ihrer Daten präzise und ermöglicht Ihnen eine optimale Standortbestimmung.

### MAT[CH]test – Prüfung der Adressqualität

Nutzen Sie unsere Erfahrung in der Pflege von Adressen und entscheiden Sie sich für einen Testlauf mit Ihrem gesamten Datenstamm.

➔ Mehr zu MAT[CH]post auf Seite 11, zu MAT[CH]move auf Seite 10, zu MAT[CH]swiss auf Seite 11 und zu MAT[CH]double auf Seite 12 dieser Broschüre.

### Der Testlauf erfolgt auf Ihren Wunsch in mehreren Etappen

- Prüfung der postalischen Korrektheit von Strassen- und Ortsbezeichnungen mit MAT[CH]post: Hier erfahren Sie, wie gut die Adressqualität ist und wie viele Adressen korrigiert, ergänzt oder normiert werden müssten.
- Analyse Ihrer Adressdaten hinsichtlich Umzugspotenzial mit MAT[CH]move: Wir quantifizieren die Anzahl von Umzugsadressen Ihres Datenstamms.
- Analyse der postalisch zustellbaren Adressen: Falls Sie über einen alten Datenstamm von inaktiven Adressen verfügen, können wir Ihnen dank MAT[CH]swiss (Datenbank mit über sechs Millionen Adressen von Privatpersonen) jene Adressen identifizieren, die mit hoher Wahrscheinlichkeit noch gültig sind. Auf Wunsch können wir auch einen Testlauf mit MAT[CH]double offerieren, um Adressdubletten zu identifizieren.

### Was erhalten Sie?

Sie erhalten eine präzise Analyse mit Kommentar sowie ein massgeschneidertes Angebot für die Pflege Ihrer Daten. Die nicht mehr aktuellen Daten sind nach den Kategorien «offizieller Umzug», «unbekannt weggezogen», «ins Ausland weggezogen», «verstorben» oder «offizielle Adressanpassungen» aufgeteilt. Jene Adressen, die unvollständig bzw. nicht überprüfbar sind (fehlende Namen/Vornamen oder Strassenfiles, abgekürzte Vornamen, Auslandsadressen usw.), liefern wir Ihnen auf Wunsch in einer separaten Datei.

### Vorteile

Der Testlauf ist für Sie eine Standortbestimmung in Bezug auf den Zustand Ihrer Adressen. Sie erhalten eine nützliche Entscheidungshilfe für die optimale Adresspflege.

# MAT[CH]case

## Umsetzung von Gross-/Kleinschreibung

Adressen in Gross- oder Kleinbuchstaben, die nicht korrekt erfasst sind, sorgen für uneinheitliche Strukturen in der Datenbank. MAT[CH]case erkennt sie und erhöht die Lesbarkeit Ihrer Adressen.



### MAT[CH]case – Umsetzung von Gross-/Kleinschreibung

MAT[CH]case macht die Grossen ganz klein und die Kleinen ganz gross. Grossbuchstaben, die eigentlich klein sein sollten und umgekehrt, werden dank MAT[CH]case erkannt und korrekt erfasst. Sie erhalten eine einwandfreie und dem heutigen Standard entsprechende Adressdatei.

### Wie wichtig ist die Gross-/Kleinschreibung?

Adressen in Grossbuchstaben sind beim Lesen, Erfassen und Abgleichen eher umständlich und entsprechen nicht mehr dem heute gültigen Standard. Gerade bei grösseren Datenbanken ist eine einheitliche Struktur der Adressen nicht mehr wegzudenken. Dazu ist sie eine Visitenkarte des Unternehmens.

### Was ist MAT[CH]case?

MAT[CH]case wandelt Adressdateien, die nur Gross- oder Kleinbuchstaben enthalten, korrekt um. Dabei werden die sprachspezifischen Gegebenheiten wie Akzente und Umlaute berücksichtigt.

### Vorteile

- Ihre Adressdatei entspricht dem heutigen Standard.
- Die Lesbarkeit der Adressen wird erhöht.
- Die manuelle und elektronische Verarbeitung wird erleichtert.

# MAT[CH]box

## Aktuelle Postfachadressen der Schweiz

Die ideale Ergänzung zu allen Aktualisierungsprodukten der MAT[CH]-Linie und das zum Nulltarif. Für korrekte Postfachangaben liefert die Abgleichsoftware kombiniert mit MAT[CH]move noch präzisere Daten.

MAT[CH]box ist seit 1998 bei über 5000 Kunden erfolgreich im Einsatz. Denn nur mit der einmaligen Abgleichsoftware für Postfachadressen haben Sie vor jedem Versand die aktuellsten Postfachangaben Ihrer Geschäftspartner zur Hand.

➔ Mehr über  
MAT[CH]move  
auf Seite 10 dieser  
Broschüre.

### Postfachabgleich leichtgemacht

Benutzen Sie schon heute MAT[CH]move zur Pflege Ihrer aktuellen Adressbestände? Mit MAT[CH]box bieten wir Ihnen eine ergänzende Dienstleistung, um Ihre Daten noch präziser zu machen: Damit erhalten Sie bereits vor dem Versand die Postfachnummer und die richtige Postfach-Postleitzahl zu Ihren bestehenden Domiziladressen. Die praktische Software erweitert Ihre bestehende Adressdatenbank um die Elemente «Postfach-Nummer», «Postfach-PLZ», «Postfach-Ort» und «Postfach-Gattung», wenn der Kunde über ein Postfach verfügt und sorgt so für einen kompletten Adressabgleich zum Nulltarif.



### Vorteile

- MAT[CH]box ist eine ideale Ergänzung zu allen Adressaktualisierungsprodukten der kompletten MAT[CH]-Linie. Wenn Sie Ihren Adressstamm vorab mit MAT[CH]box bereinigen, verrechnen wir Ihnen bei der Verwendung von MAT[CH]move nur noch die Umzüge, nicht aber geänderte Postfachadressen.
- Mit einer präzisen Postfachadresse zeigen Sie Ihren Kunden, dass Ihnen viel an einer korrekten Ansprache liegt. Und Ihre Briefe gehen ohne Umwege direkt ins Postfach.
- Wir liefern Ihnen die Software.
- Die Zustellung eines Briefes mit der korrekten Postfachadresse erfolgt ohne Umweg über den Briefträger direkt ins Postfach.
- MAT[CH]box wird zweimal jährlich (jeweils im April und Oktober) geliefert.

# Datenservices

## Umfassend und alles aus einer Hand

Vom Rücklauf bis zur nachgelagerten Adresspflege – profitieren Sie von unseren umfassenden Lösungen und Instrumenten sowie von unserer perfekt abgestimmten Infrastruktur.

### Die Datenerfassung

Manuelle Datenerfassung ab Belegen und mit Erfassungsmaske, Formularerkennung bei Datenübermittlung via Faxleitungen oder elektronisches Einlesen beim Scanning: Wir sind darauf eingestellt.

### Die Datenverarbeitung und Datenpflege

Daten plausibilisieren, korrigieren, aktualisieren, bereinigen, indexieren, codieren oder statistisch auswerten: Das verstehen wir unter einer umfassenden Datenverarbeitung und Datenpflege. Die nötigen Instrumente haben wir entwickelt. Überlassen Sie uns diese Arbeit.

### Die Datenverwaltung

Erfasste, bereinigte und aktualisierte Daten benötigen ein adäquates Gefäß, in dem die Informationen gespeichert, rasch abgerufen, mutiert, ergänzt und aktualisiert werden können. Auch bei der Entwicklung und Umsetzung einer optimalen Datenbankanlösung sind wir Ihnen behilflich.

### Der Output

Unabhängig davon, in welcher Form oder in welchem Format der Datenoutput benötigt wird und welche Verarbeitungsprozesse noch folgen, wir sind für alle Fälle Ihre kompetente Partnerin. Wir wissen auch, worauf es ankommt bei der Druckaufbereitung und Archivierung. Wir arbeiten Hand in Hand mit anderen Spezialisten der Post in den Bereichen Versand und Mailmanagement.

### Die Infrastruktur

- 120 Datenerfassungsplätze auf insgesamt über 1500 m<sup>2</sup> Fläche
- Zeitgemässe Druckerinfrastruktur
- Elektronische Zutrittskontrolle mit Batch-Erfassung
- Geschützte und überwachte Serverräume
- Bauliche und technische Sicherheitsmassnahmen gegen Brand- und Wasserschaden, Stromausfall, Diebstahl usw.
- Briefverteilzentrum Kriens im selben Gebäude



# MAT[CH]search

## Reaktivierung von Adressdaten

Mit MAT[CH]search können Sie verloren geglaubte Kontakte wieder aktivieren. Dabei nutzen wir das gesamte Know-how unserer Spezialisten bei der Post sowie bei den Behörden vor Ort, auch jenseits der Schweizer Grenze.



### Wie wichtig sind aktuelle Adressen?

Adressdaten sind für zahlreiche Unternehmen ein wichtiges Potenzial. Ohne aktuelle Adresse kann kein Kontakt hergestellt werden – dadurch sind weder ein Dialog noch umsatzträchtige Kundenbeziehungen möglich. Viele Datenbanken enthalten veraltete Adressstämme. Je nach Alter der Adresseinträge ist die Aktualisierung durch die Umzugsdatenbank der Post nicht mehr möglich.

### Was ist MAT[CH]search?

MAT[CH]search kommt dann zum Einsatz, wenn eine ungültige postalische Adresse auch nach dem Abgleich mit unserer Umzugsdatenbank nicht gefunden wird. Die Wichtigkeit der Adresse erfordert es jedoch, weitere Schritte hin zur richtigen postalischen Anschrift zu unternehmen.

### Wie verläuft eine erfolgreiche Suche?

Um die richtige Adresse Ihrer nicht zustellbaren Postsendung zu erfahren, nutzen wir das langjährige und fundierte Know-how unserer Angestellten vor Ort.

Bei 60 Prozent der Anfragen erhalten wir Hinweise über die postalische Adresse und dadurch über den Verbleib der Adressdaten. Führt dieser erste Schritt zum Erfolg, erhalten Sie diese Informationen umgehend zurück. Sie bezahlen lediglich diesen Aufwand. Bleibt diese Nachforschung erfolglos, leiten wir automatisch weitere Aktivitäten ein.

### Wie gehen Sie als Kunde vor?

Sie können Ihre Adressdaten in einem vorbestimmten Format entweder über eine Drittfirma anonymisiert oder uns direkt senden. Die Daten werden dabei verschlüsselt.

Gegen aussen treten wir in jedem Fall als Anfrager dieser nicht mehr gültigen postalischen Adressen auf. Der Auftraggeber ist der Auskunftsstelle nicht bekannt. Somit ist der Schutz von Firmen- und Kundeninteressen vollumfänglich gewährleistet.

### Sind Anfragen fürs Ausland möglich?

MAT[CH]search bietet auch internationale Dienstleistungen. In den meisten europäischen Ländern und in Nordamerika bestehen heute Möglichkeiten, nicht mehr gültige postalische Adressen anzufragen. Dies geschieht je nach Destination über uns selbst, über eine spezialisierte Drittfirma in der Schweiz oder über Dienstleister vor Ort.

### Vorteile

- Grosse Erfolgsquote bei der Adresssuche
- Möglichkeit zur Reaktivierung von Kundenkontakten, die man schon verloren glaubte
- Auslagerung des Suchprozesses
- Elektronische Datenübermittlung, weitgehende Befreiung von der Papierflut
- Wir treten als Anfrager der nicht mehr gültigen postalischen Adressen auf. Sie als Auftraggeber sind der Auskunftsstelle nicht bekannt. Der Schutz Ihrer Firmen- und Kundeninteressen ist vollumfänglich gewährleistet.

# MAT[CH]return

## Bearbeitung von Postretouren

Die Post versendet nicht nur, sondern kümmert sich auch um Ihren Rücklauf. Das Kompetenzzentrum Adressen übernimmt auf Wunsch das Fulfilment und aktualisiert Ihren Adressstamm anhand der Retouren.

### Retouren sammeln, wo sie anfallen

Dank der elektronischen Retourenverarbeitung werden die Stapel von Rücksendungen bereits in den Briefzentren abgefangen. Was liegt näher, als sie dort zu sammeln, wo sie anfallen? Wir bieten Ihnen folgende Lösung, damit Sie sich auf Ihre Kernkompetenzen konzentrieren können:

- Die Retouren werden lückenlos elektronisch erfasst und sortiert.
- Alle Retouren liegen qualifiziert in elektronischer Form vor, eingescannt und – auf Wunsch – eingebunden in Ihre Kundendatenbank oder in eine separate Retourendatenbank.
- Sie erhalten innert kürzester Zeit qualitativ hochwertige, direkt weiterverarbeitbare Daten für einen Negativabgleich beim nächsten Versand.
- Zusätzlich erhalten Sie einen detaillierten Report über die Kampagne zur Integration in Ihre Marketinganalysen.
- Die physischen Retouren werden Ihrem Wunsch entsprechend entweder direkt durch die Post vernichtet, archiviert oder wieder an Sie zurückgeführt.
- Auf Wunsch kümmern wir uns zusätzlich um die Bereinigung des gesamten Adressbestandes mit der Umzugsdatenbank MAT[CH]move.

### Vorteile

- Massgebliche Verbesserung Ihrer Adressqualität
- Reduktion von Produktions-, Personal- und Infrastrukturkosten
- Eliminierung von Makulatur (physische Retouren)
- Geringere Folgekosten für Folgemailings dank substanziell weniger Retouren
- Strukturierte Basis für Auswertungen und Statistiken in Datenform
- Transparente Budgetierungsmöglichkeit schon im Voraus
- Optimierung der Folgemailings

Drei Angebote für die Retourenverarbeitung stehen Ihnen zur Verfügung. Neben dem Grundangebot «Retouren Standard» haben wir für Sie zwei zusätzliche, integrierte Services geschaffen.

### Angebot 1 «Retouren Standard»

Ihre Retouren werden in unseren Briefzentren gesammelt, gescannt und Ihnen als Datensatz für den Abgleich gesandt. Die physischen Retouren werden vernichtet oder auf Wunsch gesammelt und an Sie zurückgesandt.

### Angebot 2 «Retouren Move»

Aufbauend auf dem «Retouren Standard»-Angebot werden die Retouren zusätzlich mit der Umzugsdatenbank MAT[CH]move abgeglichen. Damit erhalten Sie von allen Personen der Schweiz, die dort erfasst sind, die gültige Adresse. Natürlich kompatibel mit Ihrer Datenbank.

### Angebot 3 «Retouren Move & Search»

Für besonders wertvolle Adressen kann es sich lohnen, zusätzlich zum Angebot «Retouren Move» auch «Retouren Search» in Anspruch zu nehmen: Wir erfragen für Sie die verloren gegangene Nachsendeadresse bei den zuständigen Poststellen im Inland und den Postämtern im Ausland sowie bei der Einwohnerkontrolle oder einer anderen Behörde.

➔ Mehr über  
MAT[CH]move  
auf Seite 10 dieser  
Broschüre.

# GeoPost

## Georeferenzierung von Adressdaten

Umfang und Einsatzmöglichkeiten von GeoPost sind in der Schweiz einzigartig. GeoPost liefert die geografische Referenzierung Ihrer Adressdaten und ermöglicht so eine einfach nachzuvollziehende, kartografische Darstellung Ihrer Adressen.



Die Post vermisst exakt jedes Gebäude (ein Punkt innerhalb des Gebäudeumrisses). Die Daten werden laufend erweitert und periodisch aktualisiert. GeoPost bildet die Basis für eine erfolgreiche Marktbearbeitung. Sind Ihre Daten geografisch referenziert, eröffnet Ihnen das neue Perspektiven. Mit unseren Produkten können auch Sie davon profitieren.

### **Coordinate**

Coordinate bringt es «auf den Punkt»: Der Datensatz liefert die offiziellen Adressangaben sämtlicher postalisch bedienter Gebäude der Schweiz sowie die geografische Referenz jeder Gebäudeadresse in Form von schweizerischen Landeskoordinaten.

Die genaueste Gebäudeadress-Datensammlung der Schweiz bietet folgende Informationen:

- Adress-ID
- Strassen-ID
- Strassenname
- Hausnummer
- Gebäudebezeichnung
- Lagebezeichnung
- Postleitzahl (vier- und sechsstellig)
- Ort
- Kanton
- Gemeindenummer
- Erfassungsstatus (provisorisch oder definitiv)
- Gebäudekoordinaten (Rechtswert und Hochwert)

### **PostData**

Der Datensatz PostData bietet Informationen zu den Poststellen und Postomaten als «Points of Interest» (POI) mit Datenelementen wie etwa Lagebezeichnung des POI, POI-Typennummer usw.

# GeoPost

## Georeferenzierung von Adressdaten

### **MAT[CH]geo**

Für die geografische Referenzierung der Adressdaten – MAT[CH]geo eröffnet eine neue Dimension der Visualisierung, denn komplexe Auswertungen wirken durch Kartografie realitätsnah. Wir verfügen über einen Zugang zu über 1.5 Mio. georeferenzierten Gebäuden in der Schweiz.

Die GeoPost-Daten indexieren jedes postalisch bediente Gebäude der Schweiz, werden laufend sorgfältig erweitert und periodisch aktualisiert. Der Umfang und die Einsatzmöglichkeiten der GeoPost-Daten sind in der Schweiz einzigartig.

### **ZipCodes+ Geo**

ZipCodes+ Geo ist die digitale Postleitzahlenkarte der Post, die als Flächen- (ZipCodes+ Geo Area) und Punktdatensatz (ZipCodes+ Geo Point) für die vier- und sechsstelligen Postleitzahlen der Schweiz und des Fürstentums Liechtenstein aus dem Datensatz GeoPost generiert wird. Die Postleitzahlengebiete werden mit dem offiziellen Gemeindegrenzendatensatz GG25 des Bundesamts für Landestopografie (Swisstopo) abgeglichen und ausgeliefert. ZipCodes+ Geo wird periodisch aktualisiert, wobei die Datei der Gemeindegrenzen GG25 integriert ist.

### **ZipCodes+ Data**

ZipCodes+ Data umfasst geografisch bezogene Bevölkerungsstatistiken für Ihre Marktanalysen (nach Postleitzahlen).

Die Zahlen basieren auf der letzten eidgenössischen Volkszählung des Bundesamts für Statistik. Die Daten von ZipCodes+ Data erlauben eine detaillierte Analyse von Gebieten in den verschiedensten Bereichen.

### **YellowMap – Geomarketing**

Visualisieren, analysieren und werten Sie Unternehmens-, Kunden- und Marktdaten mithilfe digitaler Landkarten aus. Und treffen Sie anhand der Ergebnisse weitsichtige, fundierte unternehmerische Entscheide. Übersetzen Sie komplexe Sachverhalte und umfangreiche Datensätze in aussagekräftige, übersichtliche und aktuelle Visualisierungen. Verständlich und nachvollziehbar für alle. Tragen Sie entscheidend zur nachhaltigen Unternehmensentwicklung und zum Unternehmenserfolg bei. Weiterkommen mit YellowMap – kleiner Aufwand, grosse Wirkung.

### **YellowMap – «my personal solution»**

Massgeschneiderte Kundenlösungen inklusive Beratung, das ist YellowMap «my personal solution». Wir unterbreiten beispielsweise Vorschläge für neue Standorte oder für Filialnetzerweiterungen bzw. -straffungen. Oder wir helfen, Konkurrenzsituationen zu erkennen und zu analysieren. So oder so: YellowMap «my personal solution» wird auf Sie zugeschnitten.

### **YellowMap – «my business solution» (Software)**

Unsere innovative und professionelle Softwarelösung erlaubt es Ihnen, eigene Kundendaten, Umsatzzahlen und andere relevante Informationen zu analysieren und das Resultat in Kartenform zu visualisieren – prägnant, übersichtlich und aktuell. Das bietet optimale Voraussetzungen für Marketingentscheide jeder Art.


### **YellowMap – «my geo solution» (Standardkarten)**

YellowMap, «my geo solution» bietet Ihnen diverse Standardkarten als Poster oder PDF-Dateien zur Auswahl: Karten mit politischen oder organisatorischen Grenzen sowie Themenkarten rund um Fragen zur Bevölkerungsdichte, zu Arbeitsplatzverteilungen und zu ähnlichen Bereichen.

# Adressieren

## Richtig adressierte Sendungen kommen an

Damit Ihre Sendungen mit Sicherheit ankommen, sollten nicht nur die Empfängeradressen vollständig und korrekt sein. Auch die Richtlinien für das Adressfeld sind genauestens zu beachten und einzuhalten.

 Weitere Informationen zur Adressierung finden Sie in der Broschüre «Briefe Schweiz» (Artikel Nr. 202.17).

### Was gehört zu einer korrekten Adresse?

- Eine Adresse besteht aus mindestens drei und maximal sechs Zeilen.
- Die Adresse muss vollständig sein und den Empfänger so eindeutig bezeichnen, dass Verwechslungen ausgeschlossen sind.
- Firmenname oder Name und Vorname sollten möglichst ausgeschrieben werden.
- Die Adresse muss den vollständigen offiziellen Strassennamen sowie die Hausnummer beinhalten.
- Wenn der Empfänger ein Postfach hat, muss das Postfach auf der zweituntersten Zeile angegeben werden, wenn möglich mit der Postfachnummer.
- Postleitzahl und Ort dürfen in keinem Fall fehlen.

### Wie wird adressiert?

- Vollständig und mit Postleitzahl
- In der Längsrichtung der Sendung. Dadurch entsteht automatisch ein Querformat. Hochformatige Standard- und Midibriefe gelten als Spezialsendungen.
- Keine Leerzeile im Adressblock
- Weder Postleitzahl noch Ort unterstreichen oder gesperrt schreiben
- Linksbündig anschlagen



# Adressieren

## Richtig adressierte Sendungen kommen an

### Wo finde ich die korrekte Postleitzahl?

Die korrekte Postleitzahl für die Adressierung einer Sendung finden Sie im Ortsverzeichnis im Telefonbuch, in den Postleitzahlenverzeichnissen der Schweizerischen Post sowie im Internet.

### Die Post lässt nichts unversucht

Die Post unternimmt sehr viel, um Sendungen an ihren Bestimmungsort zu bringen. Wussten Sie, dass bei jeder Sendung ein Zustellversuch gemacht wird – auch wenn die Adresse nicht korrekt ist? Ein Zustellversuch bedeutet, dass der Postbote die Sendung mit auf seine Tour nimmt, um die korrekte Adresse zu ermitteln. Wenn diese Aktion erfolglos bleibt, wird zusätzlich eine Nachforschung vorgenommen.

### Beispiel Privatadresse

#### Wohnadresse mit Strasse und Hausnummer

Herr  
Hans Schweizer  
Gerechtigkeitsgasse 10  
3011 Bern

### Beispiel Geschäftsadresse

#### Geschäftsadresse mit Strasse und Hausnummer

Müller AG  
Zollikerstrasse 788  
8008 Zürich

### Beispiel Postfachadresse

Der Hinweis «Postfach» muss immer auf der zweit-letzten Adresszeile stehen. Fehlt diese Angabe oder ist sie nicht korrekt, macht die Sendung einen Umweg, was eine verspätete Lieferung bewirken kann.

Schweizer AG  
Gerechtigkeitsgasse 99  
Postfach 75  
3000 Bern

Meier AG  
Mühlegasse 15, Bolligen  
Postfach 20  
3000 Bern 8

### Tipp

Erfassen Sie bei Ihren Adressen auch die Postfachnummer. Sie erleichtern uns damit die Arbeit. Die genaue Bezeichnung der Postfachstelle – z. B. 4125 Riehen 2 – ist allerdings wichtiger als die Postfachnummer.

Briefe

Logistik

Direct Marketing

Printmedien

Dokumenten- und Dialoglösungen

Die Schweizerische Post  
PostMail  
Kompetenzcenter Adressen  
Sternmatt 6  
Postfach 2151  
6010 Kriens 2

Telefon +41 (0)58 448 43 00

match@post.ch  
www.post.ch/match

**DIE POST** 